

Verduurzaming in de infra-sector: Samen versnellen naar een duurzame toekomst

Voor een mooier Nederland

Voor een
mooier
Nederland

Eduard Coomans
BAM Infra OV

Ambities door op dit project een reductie van minimaal ??% op CO2 uitstoot te realiseren.

EU Green Deal

55% minder uitstoot in 2030

Klimaatwet

Programma Circulaire Economie

50% minder primaire grondstoffen in 2030

Klimaatadaptatie

Global Biodiversity Framework

30% beschermd natuurgebied in 2030

**Decarbonisatie en
emissieloos bouwen:
We stoten minder CO2
en andere stoffen uit
door ons werk**

Instrumenten

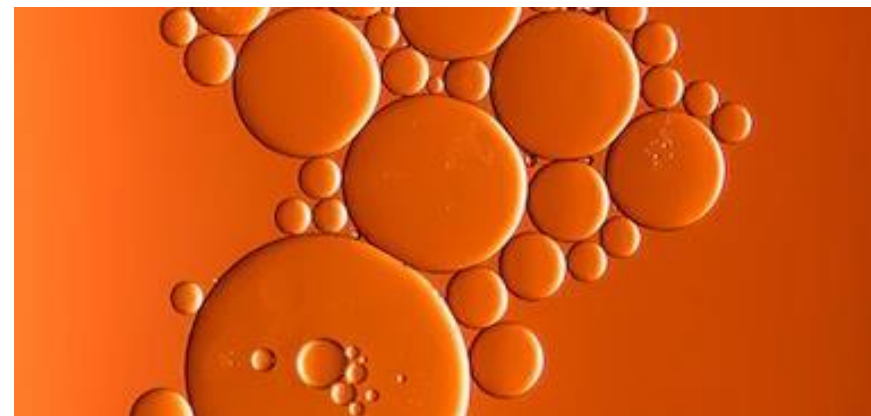
1. **Milieukostenindicator (MKI)**
2. **CO2 Prestatieladder**
3. **AERIUS Berekening**
4. **Opgave inzet bouwmaterieel**
5. **Europese emissienormen**
6. **Plan van aanpak**
7. **Open post**
8. **Het nieuwe draaien**

Decarbonisatie

Oplossingen scope 1 en 2 reductie



Emissiearm
en emissieloos
materieel

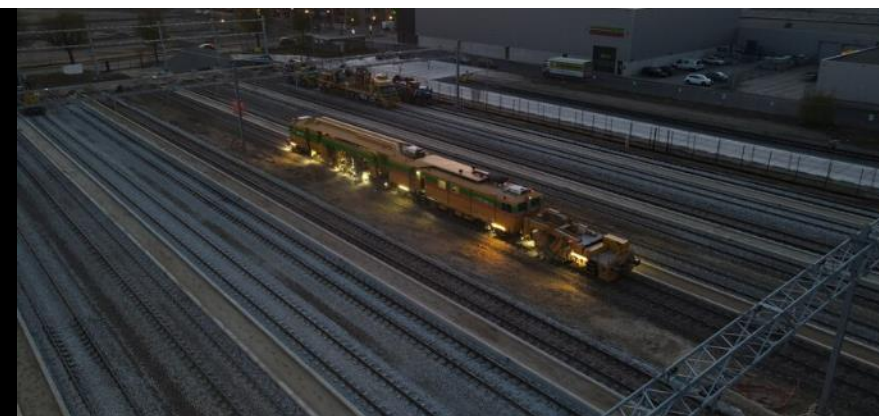


HVO100
op alle
projecten

Emissie-loze
bouwplaats



Optimaliseren
transport en
reisbewegingen



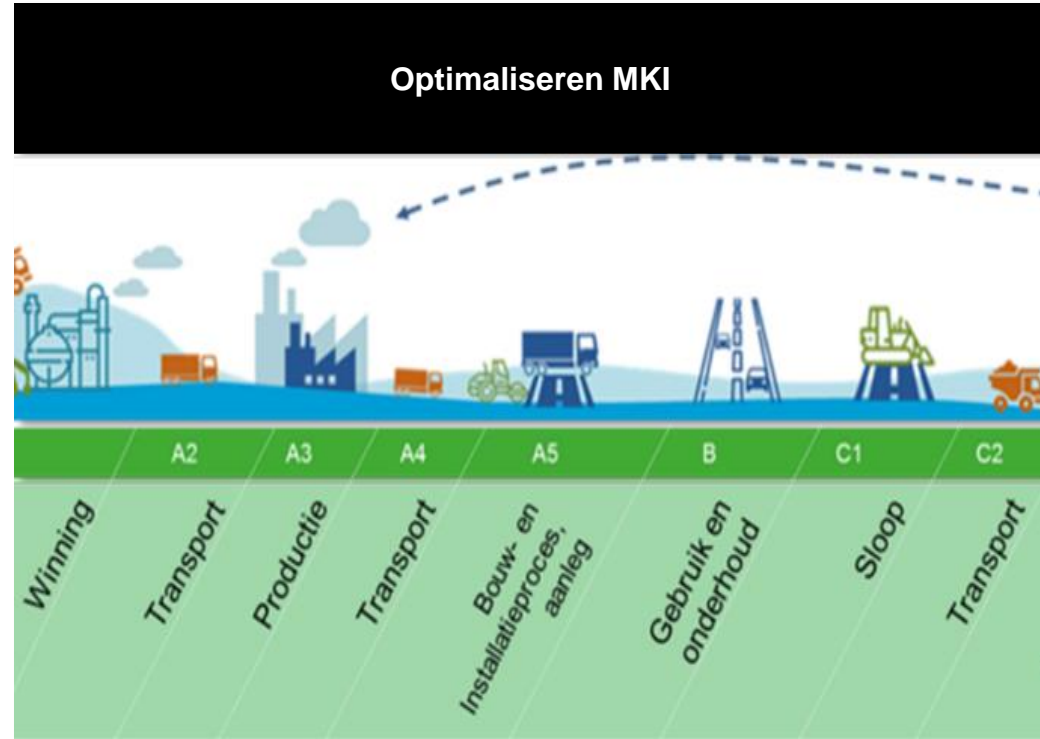
Decarbonisatie

Oplossingen scope 3 reductie

Materialen met lagere embodied CO2 (zoals RVB beton en biobased oplossingen)



Optimaliseren MKI



Ombouw Den Haag CS

- ✓ MKI
- ✓ CO2 Prestatieladder
- ✓ Aerius berekening
- ✓ Opgave inzet bouwmaterieel
- ✓ Emissienormen bouwmaterieel
- ✓ Plan van Aanpak (bouwlogistiek)
- ✓ Bijzondere aandacht voor Flora & Fauna (Biodiversiteit) en waterhuishouding (klimaatadaptatie) (open post)



Apeldoorn Verbindt

- Plan van Aanpak Zero Emissie Bouwplaats
 - ✓ Analyse CO2 berekening
 - ✓ Opgave inzet materieel
 - ✓ Stroomvoorziening
 - ✓ Bouwlogistiek
 - ✓ Grond- en materiaalstromen



SPOOR
PTO VAKBLAD VOOR
DE SPOORSECTOR

HOME

SPOORBOUW

STATION

LIGHTRAIL

INNOVATIE



Met de Zagro E-maxi kon er een volledige buitendienststelling van 52 uur worden gewerkt. © BAM Infra Nederland

Op het project Apeldoorn Verbindt heeft BAM Infra Nederland afgelopen weekend met succes de Zagro E-maxi ingezet, een elektrische trekkraft die de inzet van een diesellocomotief overbodig maakt. Het ministerie van Infrastructuur en Waterstaat en ProRail zien graag dat aannemers zorgen voor een emissieloze bouwplaats. “Dat gaat steeds beter”, zegt Eduard Coomans, duurzame EMVI-specialist van BAM Infra Nederland. “Het is iets dat we samen moeten doen zodat we de werkzaamheden én de kosten in de toekomst samen dragen.”

Vught Verdiept C1

- Bereikbaarheid
- Leefbaarheid
- Duurzaam materiaalgebruik



Extra spoor tussen 's Hertogenbosch en Vught

Bereikbaarheid, veiligheid, leefbaarheid

Lees voor



An aerial photograph of a construction site for a coastal defense structure. In the foreground, there is a large area of concrete armor units (tetrapods) arranged in a grid. To the right, a stone armor unit structure is visible. In the background, a yellow excavator is working on a sandy area. The water is visible on the left and right sides of the image.

Time to act

A solid green heart shape containing the text 'Ja, ik doe mee'.

Ja, ik
doe
mee

Voor vragen en advies:
eduard.coomans@bam.com