

Go-Barry

Smart Moving Traffic Barrier

Rotterdam
23 mei 2023

Iedereen elke dag veilig thuis

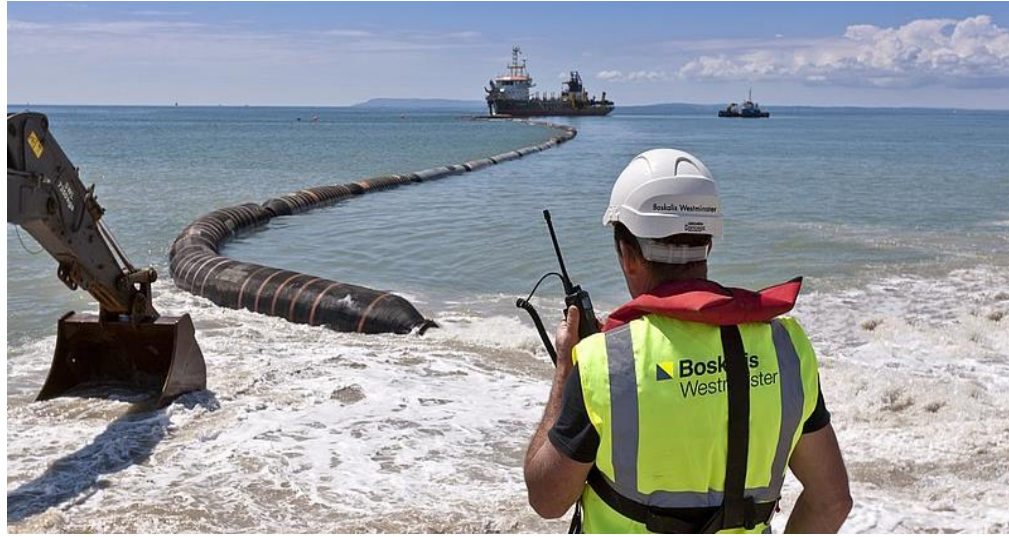


Rijkswaterstaat
Ministerie van Infrastructuur en Milieu

TRA TRAFFIC
INTELLIGENCE
VINCI

Jack Kusters
Sr. Adviseur veiligheid RWS

Thijs Hagedoorn
Hoofduitvoerder Boskalis



Binnen 4 meter van de waterlijn verplicht tot dragen reddingsvest



1.10 m "veilig" conform CROW

19 maart 2019



TRA TRAFFIC
INTELLIGENCE
VINCI



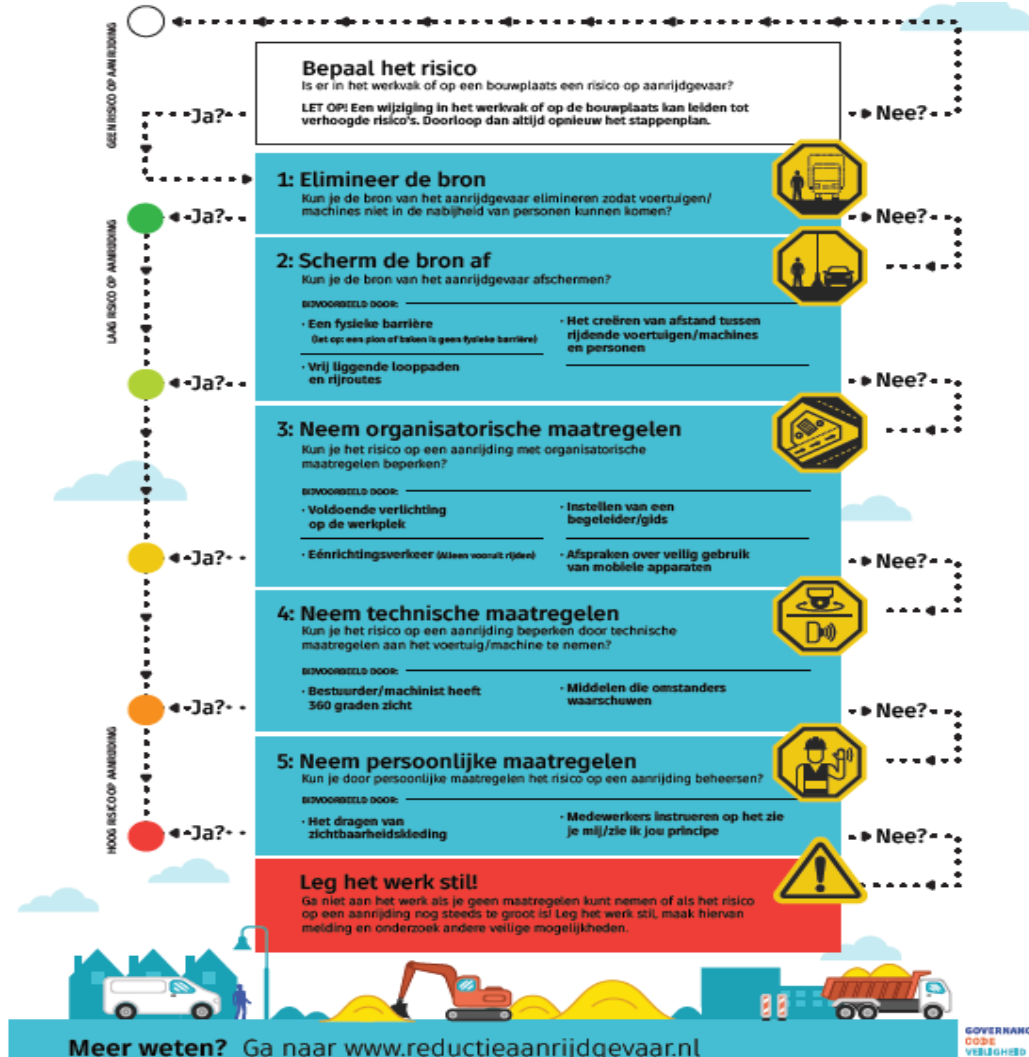
Kan het werken achter pionnen en bakens wel?



1967

- Vraag is of een pion of schildje een voldoende maatregel is om schade of letsel te vermijden?
- Pionnen en schildjes zijn om te waarschuwen voor gevaar en rekenen op gedragsverandering
- Beschermen niet tegen het risico waarvoor je wil waarschuwen
- Het doel van een barrière is niet de gedragsverandering, maar een effectieve bescherming van degenen, die aan het gevaar blootgesteld worden dat er ontstaat, indien anderen de vereiste oplettendheid en voorzichtigheid niet in acht nemen. (HR 28-05-2004, C.J.H. Brunner (Jetblast))
- Arbeidshygiënische strategie dient te worden toegepast!

Stappenplan reductie aanrijdgevaar



Je kunt pas naar de volgende stap als de stap ervoor door zwaarwegende redenen (technisch, uitvoerend, economisch) niet kan nemen.

Je mag wel maatregelen uit verschillende stappen combineren.

Afweging voor het nemen van elke stap verantwoord je in de project RI&E

GOVERNANCE
CODE
VEILIGHEID
BOUW



- Geïntegreerde movers in hoogte verstelbaar
- Radiografisch bediend en elektrisch aangedreven
- Zelfrijdende barrier binnen de huidige vorm en eisen van een tijdelijke barrier (NEN-EN 1317)
- Voertuigkerend tijdens verplaatsingen
- Opbouw barrier vanaf veilige locatie (verzorgingsplaats, (tijdelijke) verbreding, op- afrit)
- Montage en vervoer identiek aan de huidige stalen barriers
- Mogelijkheid tot zelf koppelen d.m.v. hoogteverstelling SMTB



- Rijstrook dynamisch afzetten en vrijgeven binnen 2 min.
- Geen mensen in de gevaren zone bij verplaatsing
- Veilige werklocatie voor werknemers en weggebruikers
- Minder Hinder weggebruiker
- Verhogen werkbare uren
- Flexibel afzetten en vrijgeven
- Actief meten verkeersintensiteit
- Veilig 'parkeren' op vluchtstrook



- Geen mensen in de gevaren zone bij verplaatsing
- Veilige werklocatie voor werknemers en weggebruikers
- Minder Hinder voor weggebruiker
- Kortere werkvakken
- Flexibiliteit tijdens uitvoering
- Voertuigkerend tijdens verplaatsing

An aerial photograph of a multi-lane highway bridge crossing a wide river. The bridge has several vehicles, including a white semi-truck and a blue truck. The river is flanked by green grassy banks. In the background, there are industrial buildings, a church steeple, and a cloudy sky at dusk or dawn. The text 'GO-BARRY' is overlaid in large, bold, teal letters across the center of the image.

GO-BARRY

SMART MOVING TRAFFIC BARRIER



1. Veiligheid wegwerker
2. Veiligheid weggebruiker en omgeving
3. Doorstroming
4. Stikstofreductie
5. Inzet personeel
6. Geen hinder voor weggebruikers
7. Overdag werken/opbouwen mogelijk

Iedereen elke dag veilig thuis



Rijkswaterstaat
Ministerie van Infrastructuur en Milieu

TRAFFIC
INTELLIGENCE
TRAVINCI

Meer info:

info@go-barry.com

www.go-barry.com